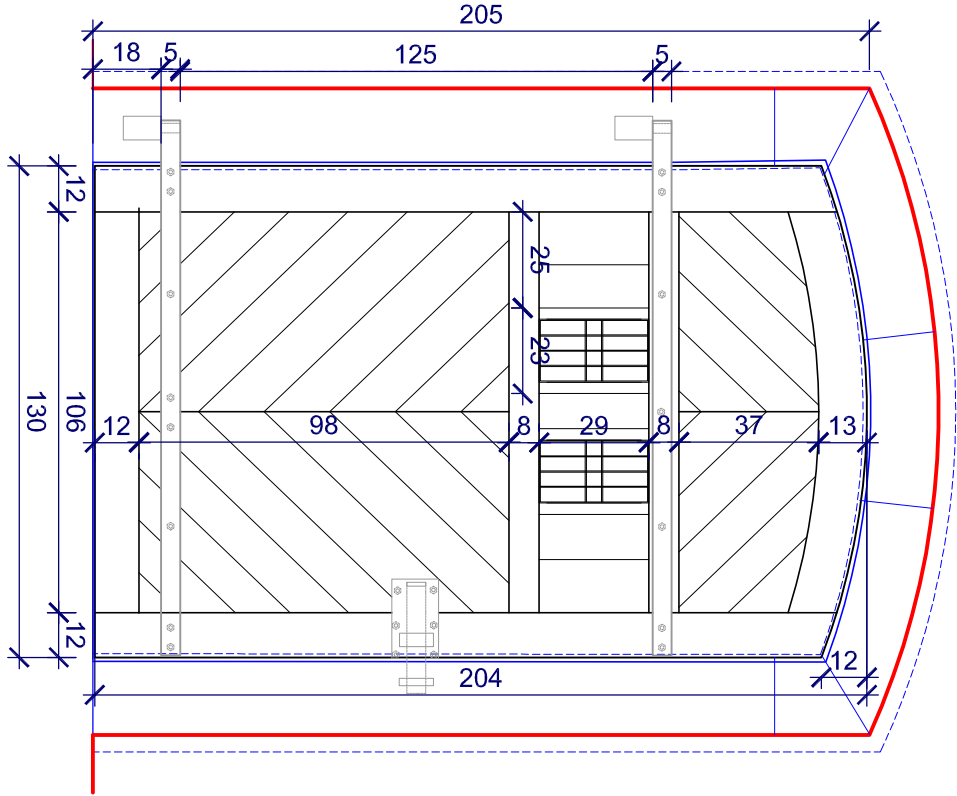
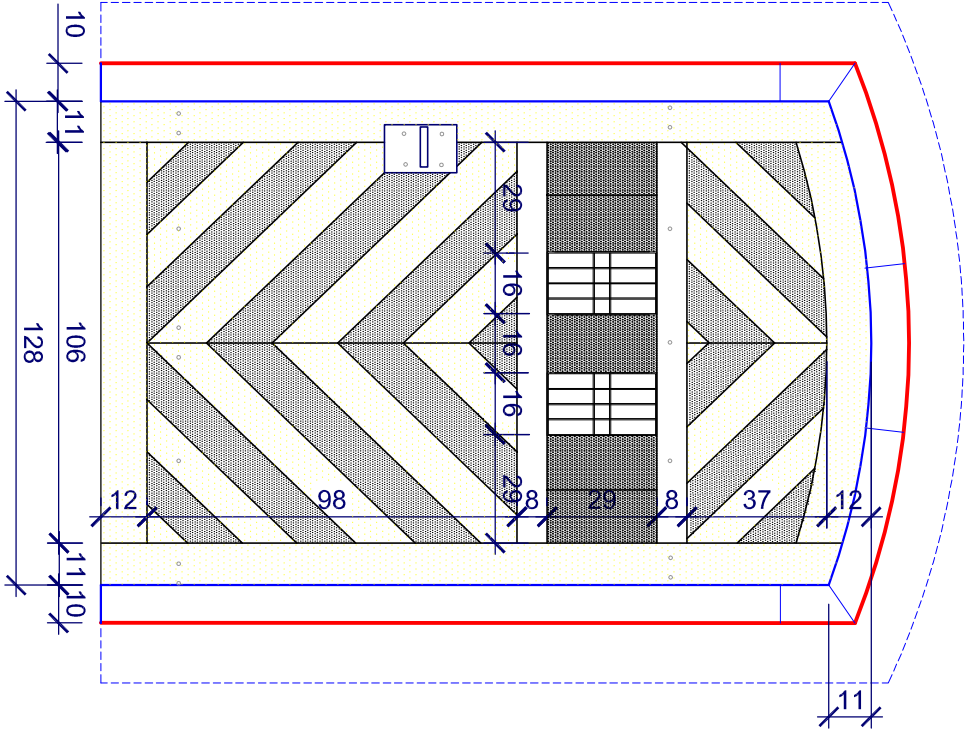


WIDOK OD WNEŹRZA



WIDOK OD ZEWNĄTRZ



kratka z płaskowników 3x20 mm, osadzenie na kątowniku 3x30x30 mm  
zawias pasowy z płaskownika 8 x 50 mm

UWAGA: wymiary skorygować po rekonstrukcji portalu

OBJEKT:		OPRACOWANIE:		P.B. REMONTU KONSERWATORSKIEGO	
FORT CYTADELOWY 2 "KOŚCIUSZKO"		KRAKÓW AL. WARSZYŃSKA 1		KURTYNA II - III . KOMORA STUDNI	
TEMAT RYSUNKU: DRZWI					
SKALA:		1:20			
PROJEKTANT:		DATA:		NR RYS:	
mgr inż. arch.		12.2016.		A10.	
Grażyna Szafuga					